



УТВЕРЖДАЮ:

Директор МКУ «Нижегородлес»
В.В. Кукушкин
июня 2021 г.

**Акт
лесопатологического обследования № 25**

**лесных насаждений, закрепленных за муниципальным казенным учреждением
«Нижегородское городское лесничество» (МКУ «Нижегородлес»)**

**Нижегородская область
(субъект Российской Федерации)**

Способ лесопатологического обследования: 1. Визуальный

2. Инструментальный

Место проведения

Участковое лесничество	Урочище (дача)	Квартал	Выдел	Площадь выдела, га	Лесопатологический выдел	Площадь лесопатологического выдела, га
Приокское	-	2	10	10,2	2	0,06
	-					

Лесопатологическое обследование проведено на общей площади 0,06 га.

Кадастровый номер участка: _____
(для предоставленных в постоянное (бессрочное) пользование, аренду)

Документ о праве пользования:

(тип документа о праве пользования, дата, номер, вид разрешенного использования лесов)

2. Инструментальное (детальное) обследование лесных насаждений.

2.1. Лесничество МКУ «Нижегородлес» Участковое лесничество Приокское
Урочище (дача) - Квартал 2 Выдел 10 Лесопатологический выдел 2

Наличие ограничений или особенностей участка, влияющих на назначение СОМ:
городские леса, памятник природы регионального значения «Урочище Слуда»

(отметка о наличии ООПТ, ОЗУ, водоохранной зоны, радиоактивного загрязнения лесов, угрозы возникновения очагов вредных организмов или пожарной опасности в лесах)

2.2. Фактическая таксационная характеристика лесного насаждения соответствует (не соответствует) (нужное подчеркнуть) таксационному описанию. Причины несоответствия:
давность лесоустройства

Ведомость насаждений с выявленными несоответствиями таксационным описаниям приведена в приложении 1 к Акту.

2.3. Состояние насаждений:

с нарушенной устойчивостью (средневзвешенная категория состояния $\geq 1,51 - \leq 4,50$)

с утраченной устойчивостью (средневзвешенная категория состояния $\geq 4,51$)

устойчивое (средневзвешенная категория состояния $\leq 1,50$)

V

2.4. Причины ослабления, повреждения, средневзвешенная категория состояния насаждения:
Межвидовая конкуренция (610), ветровал прошлых лет (821), бурелом прошлых лет (822), СКС 2,61.

2.4.1. Заселено (отработано) стволовыми вредителями:

Вид вредителя	Порода	Встречаемость заселённых деревьев, % от запаса породы	Встречаемость отработанных деревьев, % от запаса породы	Степень заселения лесного насаждения (слабая, средняя, сильная)

2.4.2. Повреждено огнём:

Вид пожара	Порода	Состояние корневых лап		Состояние корневой шейки		Высушивание луба		Обугленность древесины более 1/3 высоты ствола	
		процент поврежденных огнём корней	процент деревьев с данным повреждением	Обугленность древесины корневой шейки по окружности (1/4; 2/4; 3/4; более 3/4)	процент деревьев с данным повреждением	по окружности (1/4; 2/4; 3/4; более 3/4)	процент деревьев с данным повреждением	по окружности ствола (менее 1/2; более 1/2)	процент деревьев с данным повреждением

2.4.3. Поражено болезнями:

Болезнь / возбудитель	Порода	Встречаемость, % от запаса насаждения	Степень поражения лесного насаждения (слабая, средняя, сильная)

2.5. Выборке подлежит 36,0 % деревьев,

в том числе:

Без признаков ослабления	-	% (причины назначения)	_____ ;
ослабленных	-	% (причины назначения)	_____ ;
сильно ослабленных	-	% (причины назначения)	_____ ;
усыхающих	-	% (причины назначения)	_____ ;
свежего сухостоя	-	%;	_____ ;
свежего ветровала	-	%;	_____ ;
свежего бурелома	-	%;	_____ ;
старого сухостоя	-	%;	_____ ;
старого ветровала	<u>2,6</u>	%;	_____ ;
старого бурелома	<u>33,4</u>	%;	_____ ;

2.6. Полнота лесного насаждения после уборки деревьев, подлежащих рубке, составит 0,5
Критическая полнота для данной категории лесных насаждений и преобладающей породы составляет 0,3

ЗАКЛЮЧЕНИЕ к инструментальному обследованию участка.

С целью предотвращения негативных процессов или снижения ущерба от их воздействия назначено:

Участковое лесничество	Урочище (дача)	Квартал	Выдел	Площадь выдела, га	Лесопатологический выдел	Площадь лесопатологического выдела, га	Вид мероприятия	Площадь мероприятия, га	Порода	Доля выбираемой древесины по запасу, %	Крайние сроки проведения
1	2	3	4	5	6	7	8	9	10	11	12
Приокское		2	10	10,2	2	0,06	УНД	0,06	Д	19,6	3 квартал 2022
									В	3,4	
									Кл	9,6	
									Лп	3,4	

Ведомость временной пробной площади и абрис участка прилагаются (приложение 2 и 3 к Акту).

РЕКОМЕНДАЦИИ:


(проведение мероприятий, не относящихся к мероприятиям по предупреждению распространения вредных организмов)

Дата проведения ЛПО 26.05.2021.

Дата составления документа 31.05.2021.

Исполнитель работ по проведению лесопатологического обследования:

Ф.И.О. Корепанов Александр Дмитриевич Организация МКУ «Нижегородлес»

Должность Начальник сектора ОЗВЛ Подпись  Телефон 8 (831) 412-99-84

Ведомость участков леса с выявленными несоответствиями таксационным описаниям

Субъект Российской Федерации: Нижегородская область Лесничество: МКУ «Нижегородлес»

Участковое лесничество: Приокское Урочище (лесная дача): _____

Год проведения лесосурьейства	Номер квартала	Номер выдела	Площадь выдела, га	Целевое назначение лесов*	Категория защитности лесов*	ОЗУ	Источник данных	Номер лесопатологического выдела	Площадь лесопатологического выдела, га	выдела, га	Таксационная характеристика										Заложено пробных площадей		
											состав	попорода	возраст, лет	средняя высота, м	средний диаметр, см	тип леса	ТУМ	полнота	фонитет	запас, куб. м/га	Количество, шт	Общая площадь, га	
1995	2	3	4	5	6	7	8	9	10	11	12	13	14	15	16	17	18	19	20	21	22		
			10,2	Защитные	Городские леса		ТО	х	х	7Лп3/Лр+Кл+В	Лп	120	25	44	Ден	Д2	0,6	3	310	-	-		
							Ф	2	0,06	4Д3Кл2Лп1В+Б	Д	135	33	60	Ден	Д2	0,5	1	190	1	0,06		

Примечание:

ТО – таксационные описания

Ф – фактическая характеристика

* - в соответствии с действующим лесохозяйственным регламентом лесничества

Исполнитель работ по проведению лесопатологического обследования:

ФИО Коренев А. В. Подпись _____

ВРЕМЕННАЯ ПРОБНАЯ ПЛОЩАДЬ № 1

1.1. Субъект Российской Федерации Нижегородская область
Лесничество МКУ «Нижегородлес» Участковое лесничество Приокское
Урочище (дача) - Квартал 2 Выдел 10 Площадь выдела 10,2 га.
Лесопатологический выдел 2 Площадь лесопатологического выдела 0,06 га.

1.2. Метод перече́та:
сплошной, ленты пере́чета, круговые площадки постоянного радиуса, реласкопические площадки (нужное подчеркнуть).
Количество лент / площадок - шт. Размеры площадок (длина x ширина / радиус) - м.
Размер временной пробной площади: 0,06 га.

1.3. Фактическая таксационная характеристика насаждения:
Состав 4ДЗКл2Лп1В+Б возраст 135 лет; тип леса Дсн полнота 0,5
бонитет 1 запас на га 190 кбм возобновление -

1.4. Номер очага вредных организмов -
Тип очага вредных организмов: эпизодический, хронический (подчеркнуть).
Фаза развития очага вредных организмов: начальная, нарастания численности, собственно вспышка, кризис (подчеркнуть).

1.5. Причина ослабления, повреждения и время:
Межвидовая конкуренция, ветровал прошлых лет (2016-2020), бурелом прошлых лет (2016-2020)

Состояние насаждения: с нарушенной устойчивостью
Средневзвешенная категория состояния насаждения: 2,61

1.6. Назначенные мероприятия:
Уборка неликвидной древесины

Исполнитель работ по проведению лесопатологического обследования:

Ф.И.О. Коренатов А.Ф. Подпись 

Дата составления документа 31.05.21г Телефон 8 (831) 412-99-84

ВЕДОМОСТЬ ПЕРЕЧЕТА ДЕРЕВЬЕВ

Порода: Д средневзвешенная категория состояния 2,85

Ступени толщины см	Количество деревьев по категориям состояния, шт.																	Всего	
	1		2		3		4		5			5 (а,б,в)			5 (г,д,е)			шт./ку б. м	в том числе подлеж ат рубке, %
	Н	З	Н	З	Н	З	Н	З	Н	З	О	Н	З	О	Н	З	О		
1	2	3	4	5	6	7	8	9	10	11	12	13	14	15	16	17	18	19	20
56									1						1			1/3,5	100
60	1																	1/4,1	
Итого, шт.	1								1						1			2	50
Итого куб,м	4								4						4			8	46
Итого, % от запаса по породе	54								46						46			100	46

Порода: В средневзвешенная категория состояния 3,69

Ступени толщины см	Количество деревьев по категориям состояния, шт.																	Всего	
	1		2		3		4		5			5 (а,б,в)			5 (г,д,е)			шт./к уб. м	в том числе подлеж ат рубке, %
	Н	З	Н	З	Н	З	Н	З	Н	З	О	Н	З	О	Н	З	О		
1	2	3	4	5	6	7	8	9	10	11	12	13	14	15	16	17	18	19	20
16									1						1			1/0,2	100
20									1						1			1/0,4	100
32	1																	1/1,1	
Итого, шт.	1								2						2			3	67
Итого куб,м	1								1						1			2	35
Итого, % от запаса по породе	65								35						35			100	35

Порода: Кл средневзвешенная категория состояния 2,65

Ступени толщины см	Количество деревьев по категориям состояния, шт.																	Всего	
	1		2		3		4		5			5 (а,б,в)			5 (г,д,е)			шт./ку б. м	в том числе подлеж ат рубке, %
	Н	З	Н	З	Н	З	Н	З	Н	З	О	Н	З	О	Н	З	О		
1	2	3	4	5	6	7	8	9	10	11	12	13	14	15	16	17	18	19	20
12	2								7						7			6/0,5	83
16	4								2						2			5/0,9	40
20	3																	3/0,9	
24	2																	2/0,9	
28	2																	2/1,4	
32									1						1			1/0,9	100
Итого, шт.	13								10						10			19	42
Итого куб,м	4								2						2			6	31
Итого, % от запаса по породе	68								32						32			100	31

Порода: Лп средневзвешенная категория состояния 2,32

Ступени толщины см	Количество деревьев по категориям состояния, шт.																		Всего	
	1		2		3		4		5			5 (а,б,в)			5 (г,д,е)			шт./ку б. м	в том числе подлеж ат рубке, %	
	Н	З	Н	З	Н	З	Н	З	Н	З	О	Н	З	О	Н	З	О			
1	2	3	4	5	6	7	8	9	10	11	12	13	14	15	16	17	18	19	20	
16									1						1			1/0,2	100	
24									1						1			1/0,5	100	
28			1															1/0,8		
40	1																	1/1,6		
Итого, шт.	1		1						2						2			4	50	
Итого куб,м	2		1						1						1			3	20	
Итого, % от запаса по породе	54		25						20						20			100	20	

Порода: Б средневзвешенная категория состояния 2,00

Ступени толщины см	Количество деревьев по категориям состояния, шт.																		Всего	
	1		2		3		4		5			5 (а,б,в)			5 (г,д,е)			шт./ку б. м	в том числе подлеж ат рубке, %	
	Н	З	Н	З	Н	З	Н	З	Н	З	О	Н	З	О	Н	З	О			
1	2	3	4	5	6	7	8	9	10	11	12	13	14	15	16	17	18	19	20	
28			1															1/0,3		
Итого, шт.			1															1		
Итого куб,м			0															0		
Итого, % от запаса по породе			100															100		

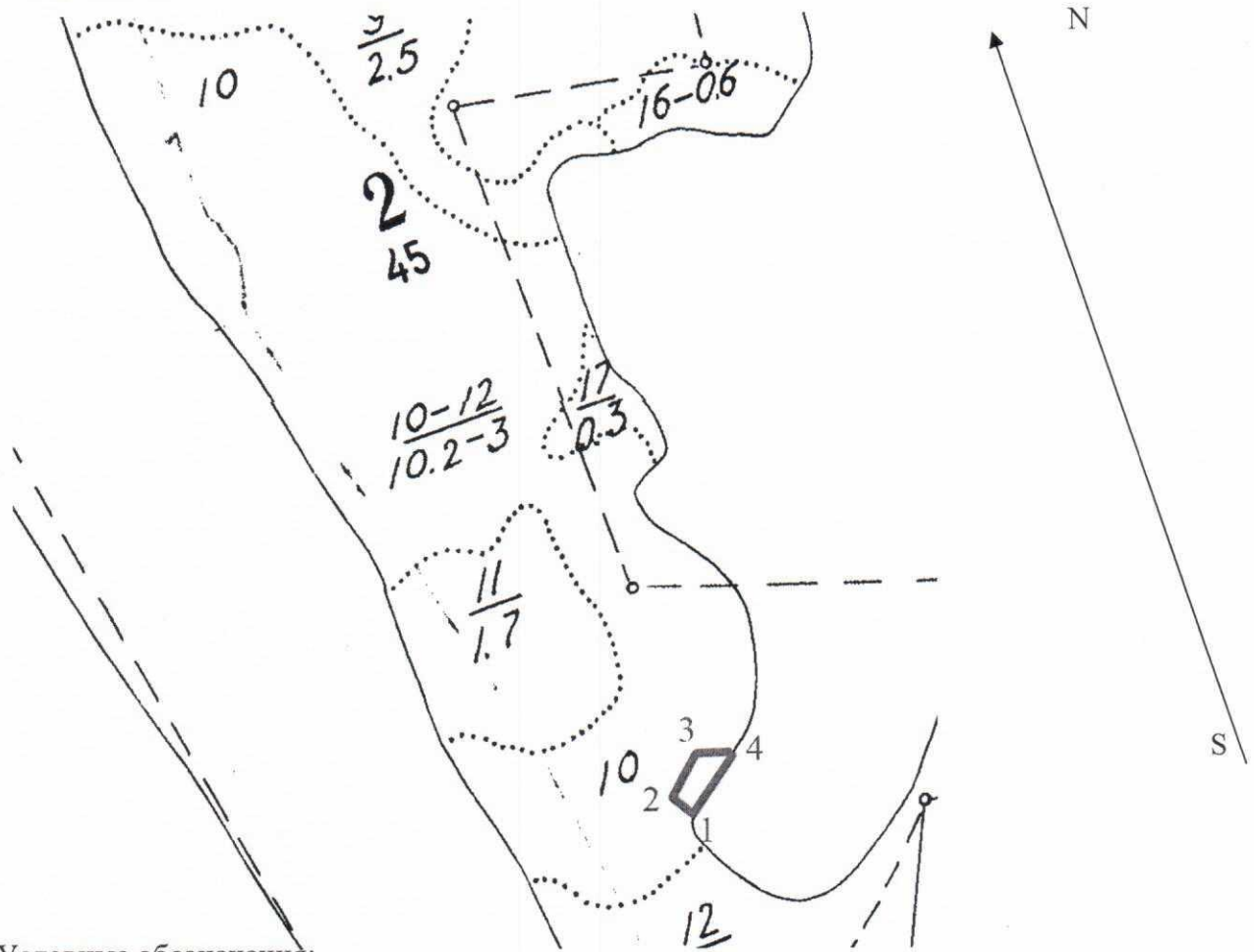
По насаждению средневзвешенная категория состояния 2,61

Ступени толщины см	Количество деревьев по категориям состояния, шт.																		Всего	
	1		2		3		4		5			5 (а,б,в)			5 (г,д,е)			шт./куб . м	в том числе подлеж ат рубке, %	
	Н	З	Н	З	Н	З	Н	З	Н	З	О	Н	З	О	Н	З	О			
1	2	3	4	5	6	7	8	9	10	11	12	13	14	15	16	17	18	19	20	
16	1								5						5			6/0	83	
20	1		2						4						4			7/0,4	57	
24	2		1						1						1			4/0,4	25	
28	1		1						1						1			3/0,5	33	
32	2		2															4/1		
40			1						1						1			2/1,1	50	
60	1																	1/1,6		
									1						1			1/3,5	100	
	1																	1/4,1		
																		0/0		
Итого, шт.	9		7						13						13			29	45	
Итого куб,м	8		3						6						6			18	36	
Итого, % от запаса по насажд ению	47		18		0				36						36			100	36	

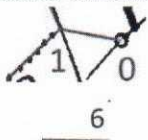
Условные обозначения: Н – не заселено (не поражено, не повреждено), З – заселено стволовыми вредителями (поражено болезнями, повреждено огнем), О – отработано вредителями.

Абрис участка

Масштаб 1:5000



Условные обозначения:



граница участка, намечаемого под УНД и номера поворотных точек;

расположение и номера лент.

№ квартала	№ выдела	№ лесопатологического выдела	Размеры ленты (круговой площадки) перечета					Координаты начала, конца и поворотных точек лент перечета / центров круговых площадок перечета
			№ ленты (площадки)	длина, м	ширина, м	радиус, м	площадь, га	

Пространственное размещение лесопатологических выделов

Номера точек	Координаты		Румбы линий	Длина, м	Номера точек	Координаты		Румбы линий	Длина, м
1-2	N 56,27861	E 43,97319	СЗ 15	19	3-4	N 56,27893	E 43,97347	ЮВ 53	19
2-3	N 56,27877	E 43,97311	СВ 52	28	4-1	N 56,27883	E 43,97371	ЮЗ 52	41

Исполнитель работ по проведению лесопатологического обследования:

Ф.И.О. Козенков С.Д.

Подпись _____

Дата составления документа 31.05.2021г Телефон 8 (831) 412-99-84